

Sens que l'on donne aux mots/ maux: rôle de L'AS AP en maternité

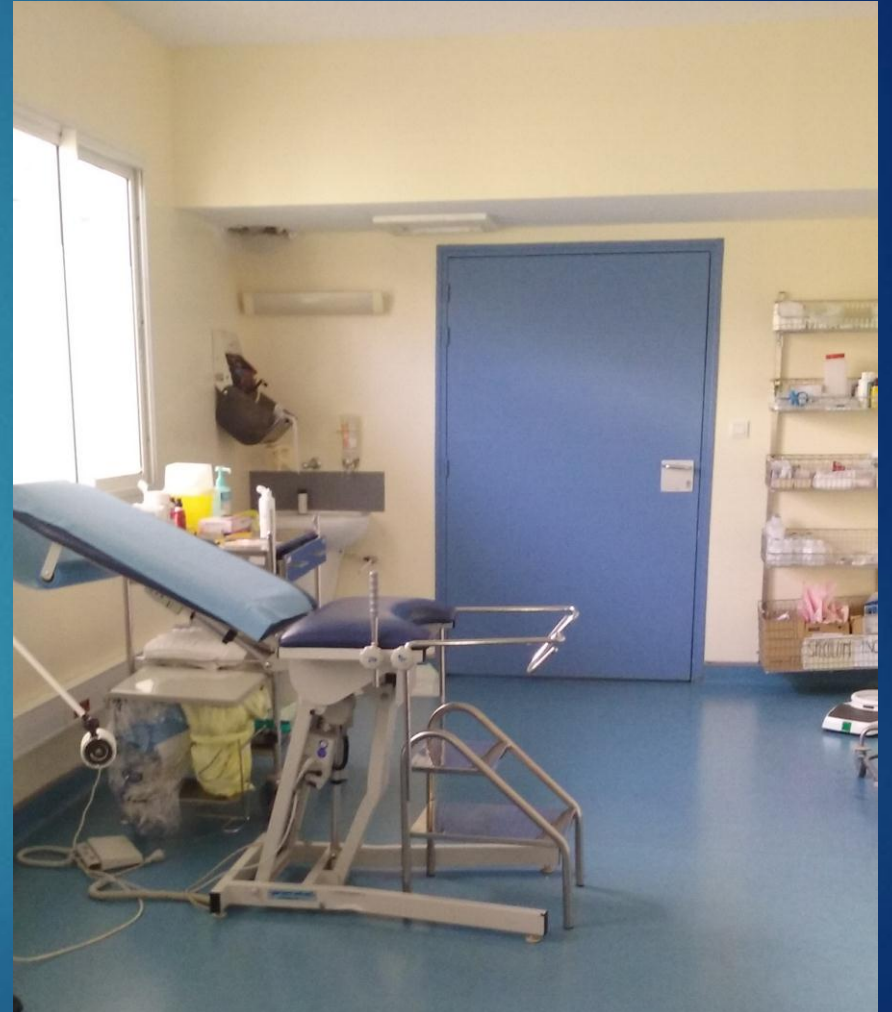


MR Oihabi DAOULABOU
Auxiliaire de puériculture,
traducteur-interprète

Maternité de
M'ramadoudou

Admissions

- ▶ Tri des patientes
- ▶ Prise de constantes
- ▶ Traduction



Pré-travail

- ▶ Qui va en pré-travail?
- ▶ Identification
- ▶ Habillement
- ▶ Autres...



Salles de Naissances

- ▶ Installation patiente
- ▶ Préparation table d'accouchement
- ▶ Encouragement (traduction)



Réanimation néonatale

- ▶ Accueil du nouveau-né en bonne santé
- ▶ Aide lors d'une réanimation néonatale
- ▶ Aide à l'allaitement



Suites de couches

- ▶ Maman:
 - _ installation patiente en chambre
 - _ aide à l'allaitement
 - _ réunion d'information
- ▶ Bébé
 - _ bain + surveillance du poids
 - _ photothérapie

