






RéDiabYlang 976, "Réseau Diabète Mayotte", a pour but d'organiser la prise en charge en réseau des patients diabétiques, tout particulièrement de type 2 mais également tous les autres patients diabétiques, de manière à réduire les complications individuelles et les conséquences collectives de ces complications.

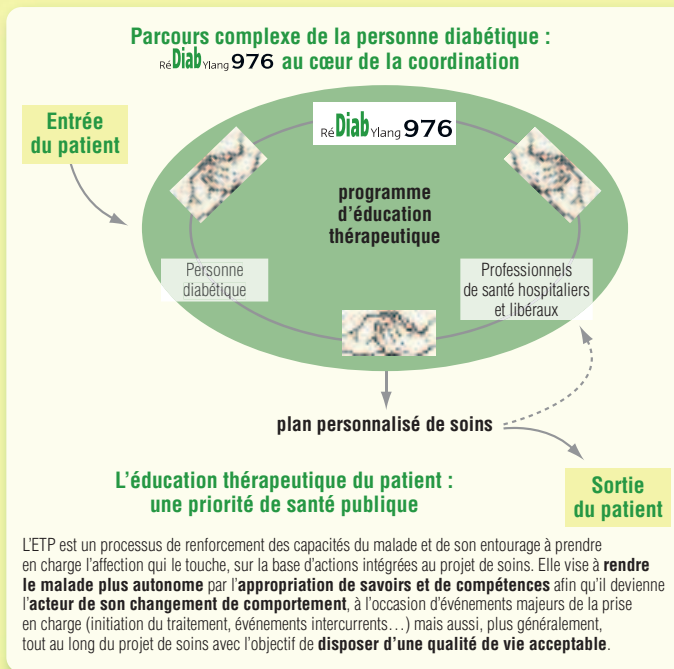
L'action de RéDiabYlang 976 est déclinée autour de cinq axes :

-  [ **coordonner** entre professionnels les soins de ville d'une part et les soins hospitaliers d'autre part.
-  [ **améliorer** les pratiques professionnelles au travers notamment de la formation initiale et continue des professionnels et du développement de référentiels communs.
-  [ **développer** le partage d'informations par la mise en place d'outils de communication adaptés et de procédures spécifiques au diabète et aux pratiques des professionnels.
-  [ **contribuer** à l'évaluation des pratiques professionnelles.
-  [ **favoriser** l'éducation des patients et la prévention primaire, secondaire et tertiaire, et toute mesure de nature à améliorer la prise en charge des patients diabétiques et leur insertion dans la société.



résidence Anakao - appartement n° 5 - rue de Cavani - 97 600 Mamoudzou  
 tél. : 0269 61 04 00 / fax : 0269 61 04 02 / gsm : 0639 69 84 76  
 direction@rediab-ylang.fr / administration@rediab-ylang.fr

RéDiabYlang 976, "Réseau Diabète Mayotte",  
 un véritable outil  
 à destination des professionnels de santé  
 pour permettre à la personne diabétique  
 un meilleur vécu de sa maladie  
 tout en lui assurant  
 une meilleure prise en charge.



**N'hésitez-pas à vous faire dépister auprès de votre médecin traitant ou lors des manifestations de RéDiabYlang 976, "Réseau Diabète Mayotte" :**

- Journée de la femme (8 mars)
- Journée du pied (18 mai)
- Journée de l'obésité (21 mai)
- Journée mondiale du diabète (14 novembre)



# Le diabète ne fait pas de discrimination

femmes  
 hommes  
 séniors  
 jeunes  
 pauvres  
 riches



**RÉSEAU DIABÈTE MAYOTTE**

AGISSONS  
 CONTRE LE DIABÈTE.  
**MAINTENANT.**

## Prévenir et sensibiliser

Environ 10 000 personnes à Mayotte sont diabétiques de type 2 sans le savoir... Et vous ?



Évaluez votre risque de diabète

Sans diagnostic ou prise en charge précoce, les conséquences peuvent être graves.

Exemple

Lésions vasculaires des pieds : elles peuvent conduire à des amputations.

**Aujourd'hui, le risque de développer un diabète de type 2 est plus important qu'autrefois.**

Êtes-vous une personne à risque ?

- avez-vous plus de 45 ans ?
  - êtes-vous en surpoids ?
- pratiquez-vous une activité physique par jour ?
  - avez-vous une bonne hygiène alimentaire ?
- avez-vous des personnes diabétiques dans votre famille ?



Diététicienne en situation d'information sur l'alimentation équilibrée.

## Améliorer la prise en charge de tous les diabètes

En juillet 2011, RéDiabYlang 976 est autorisé par l'ARS océan Indien à offrir aux diabétiques un programme d'éducation thérapeutique.



Comment vivez-vous avec votre diabète ?

Sans un plan personnalisé de soins et sans traitement adapté, les conséquences peuvent être graves.

Exemple

Hyperglycémies : elles peuvent conduire au coma.

**Aujourd'hui, les comportements face à la maladie évoluent et le mieux vivre est possible.**

Êtes-vous acteur de votre diabète ?

- prenez-vous sans interruption votre traitement ?
  - consultez-vous régulièrement votre médecin ?
- connaissez-vous votre hémoglobine glyquée ?
  - adaptez-vous votre hygiène de vie ?
- parlez-vous de votre maladie avec vos proches ?



Pharmacien en situation d'information sur le test glycémique.

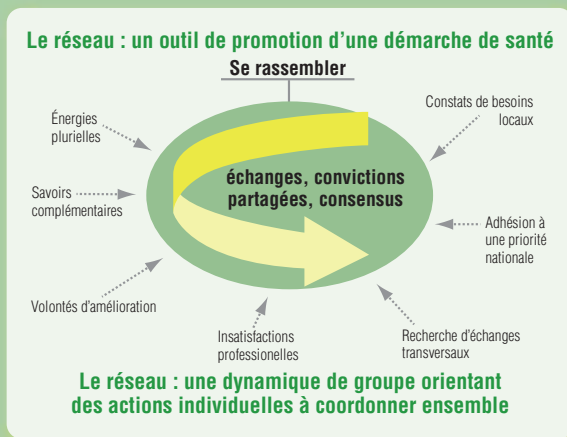
## LE CADRE LÉGISLATIF

[ 4 mars 2002, Code de la santé publique, art. L6321-1  
« Les réseaux de santé ont pour objet de favoriser l'accès aux soins, la coordination, la continuité ou l'interdisciplinarité des prises en charge sanitaires [...]. Ils assurent une prise en charge adaptée aux besoins de la personne tant sur le plan de l'éducation à la santé, de la prévention, du diagnostic des soins. Ils peuvent participer à des actions de santé publique. Ils procèdent à des actions d'évaluation afin de garantir la qualité de leurs services et prestations. »

[ 4 septembre 2003, ordonnance  
Les réseaux intègrent les Schémas régionaux d'organisation sanitaire (SROS), outil de planification santé centré sur les besoins de territoire.

[ 21 juillet 2009, Loi Hôpital, Santé, Patients, Territoire  
Mise en place des agences régionales de santé qui valorisent et agréent les programmes d'Éducation thérapeutique du patient (ETP).

[ 2 août 2010, décret n° 2010/906  
Formation des professionnels de santé en Éducation thérapeutique du patient (ETP).



## LES RÉSEAUX : UN NOUVEAU CONCEPT

[ depuis 2011, Mayotte  
Des professionnels de santé libéraux et hospitaliers, des associations, des partenaires comme l'Union française pour la santé bucco-dentaire (UFSBD 976) et de nombreux diabétiques ont rejoint RéDiabYlang 976 pour, ensemble, coordonner leurs actions.  
D'autres réseaux de santé ont également vu le jour à Mayotte: Rédeca (réseau dépistage cancer), Répema (réseau périnatalité Mayotte) et Révist 976 (réseau VIH et infections sexuellement transmissibles). Tous sont partenaires de RéDiabYlang 976.