

EVALUATION DES PRATIQUES PROFESSIONNELLES
CONCERNANT LES COMPTES-RENDUS ECHOGRAPHIQUES
OBSTETRICAUX AU SEIN DU CENTRE HOSPITALIER DE
MAYOTTE



Solenne ADAM ESPALLARGAS - Sage Femme diplômée d'état
DIU Echographie obstétricale et gynécologique PARIS DESCARTES

COMPTE-RENDU ECHOGRAPHIQUE

- 3 échographies sont conseillées lors d'un suivi de grossesse physiologique
 - Rédaction obligatoire d'un compte-rendu dont le contenu est fixé par le CFEF et le CTE
 - Une partie iconographique
 - Des courbes de croissance
- Première ligne de diagnostic anténatal

DATE DE DEBUT DE GROSSESSE

- Détermination de la date de début de grossesse essentielle pour un suivi de grossesse adapté

- Déterminée en échographie par
 - Longueur cranio-caudale
 - Périmètre céphalique
 - Association de plusieurs paramètres

OBJECTIFS DE NOTRE ETUDE

PRINCIPAL

-> Evaluer le contenu des comptes-rendus échographiques du CHM

SECONDAIRES

-> Décrire la technique de datation de grossesse au sein du CHM

-> Mettre en évidence les difficultés rencontrées au sein du CHM en vue d'adapter si besoin le contenu des comptes-rendus échographiques obstétricaux

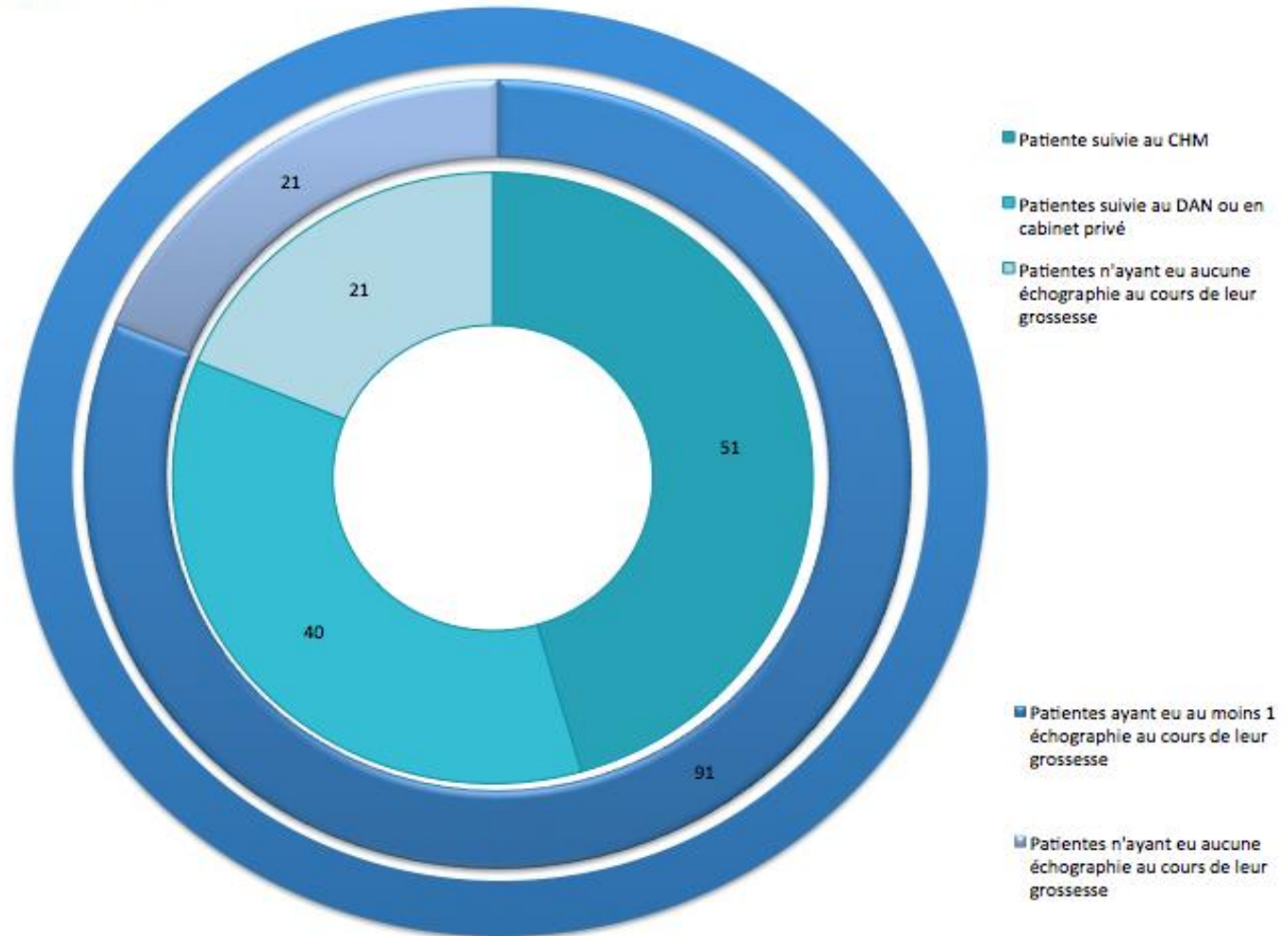
PRESENTATION DE L'ETUDE

- Etude descriptive mono centrique de type évaluation des pratiques professionnelles dans une population dynamique fermée.
- CENTRE HOSPITALIER DE MAYOTTE = 9018 naissances en 2015
 - 1 centre de référence : Mamoudzou
 - 4 maternités périphériques : Dzaoudzi, Kahani, Dzoumogné, Mramadoudou

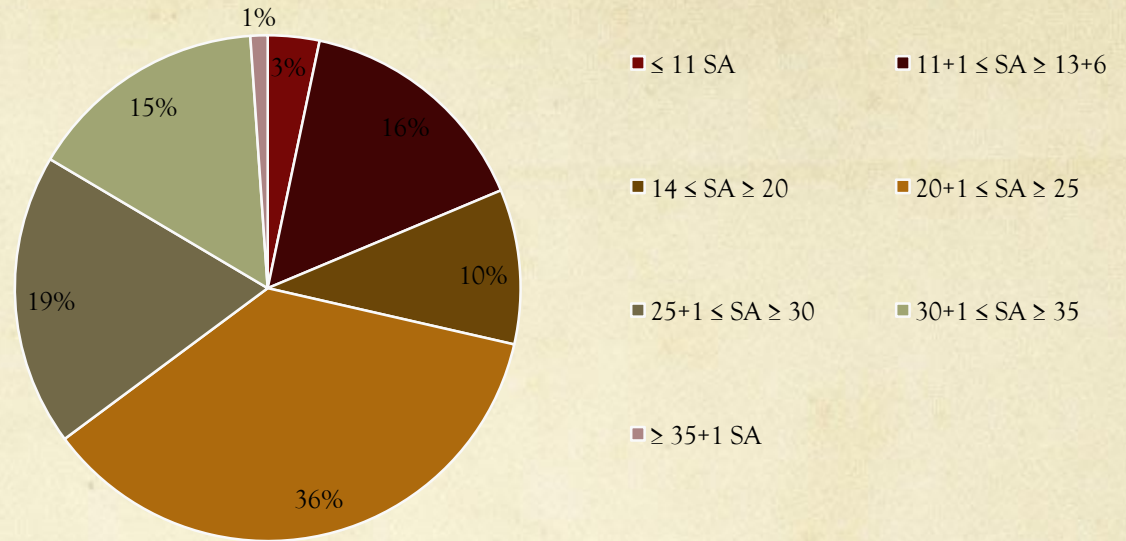
Inclusion	Exclusion
- dossiers des patientes à terme (> 37 SA) présents dans les différentes maternités les jours de recueil	<ul style="list-style-type: none">- patientes suivies au diagnostic anténatal.- patientes n'ayant eu aucune échographie au cours de leur grossesse.- patientes ayant réalisé leur échographie dans le privé

POPULATION

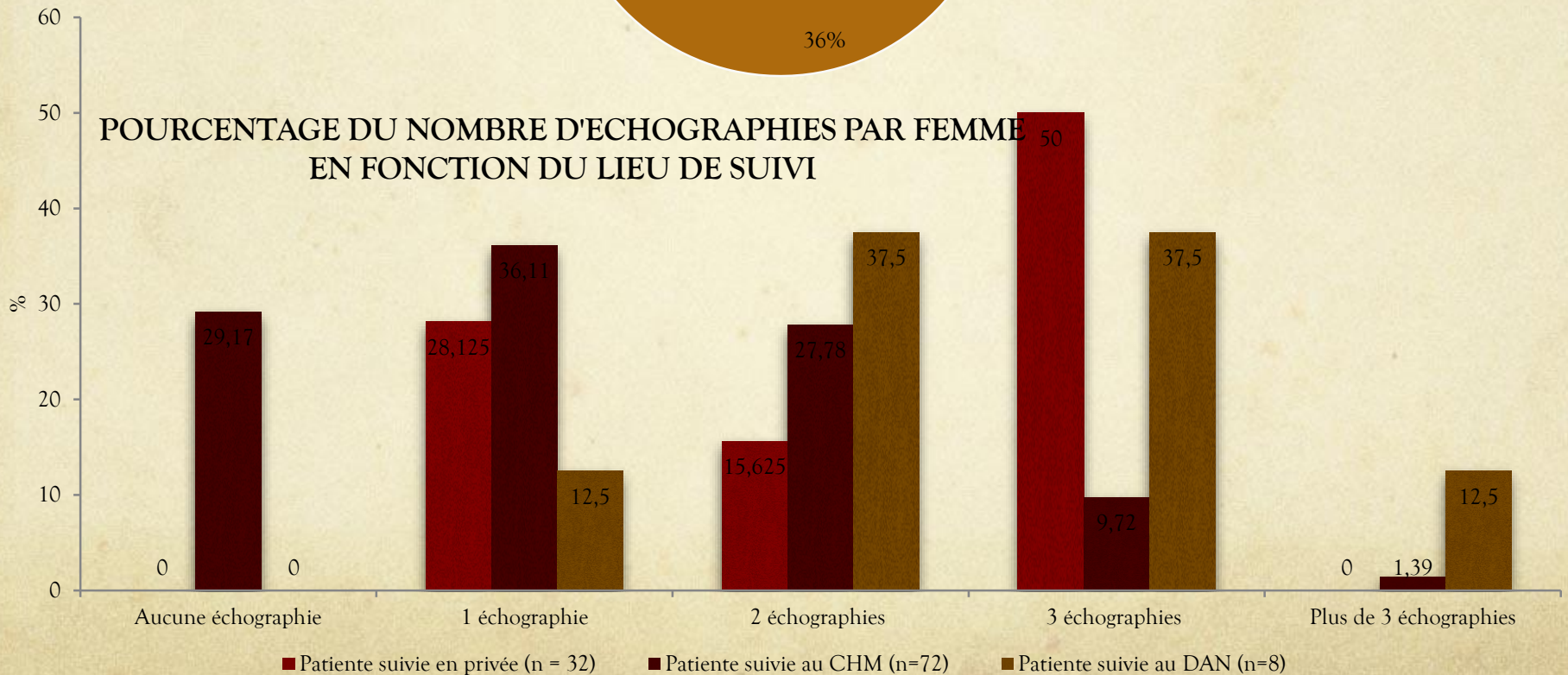
Ensemble de la population N = 112



TERME DE LA PREMIERE ECHOGRAPHIE DE DEPISTAGE (N=91)



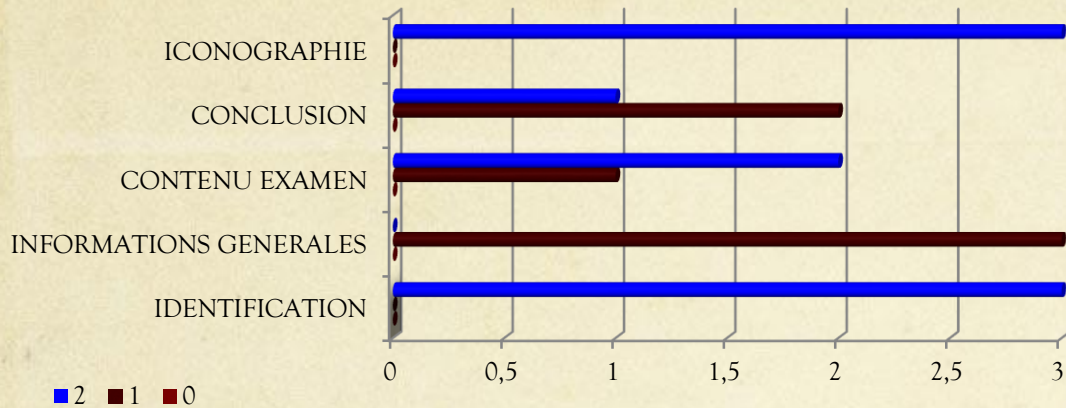
POURCENTAGE DU NOMBRE D'ECHOGRAPHIES PAR FEMME EN FONCTION DU LIEU DE SUIVI





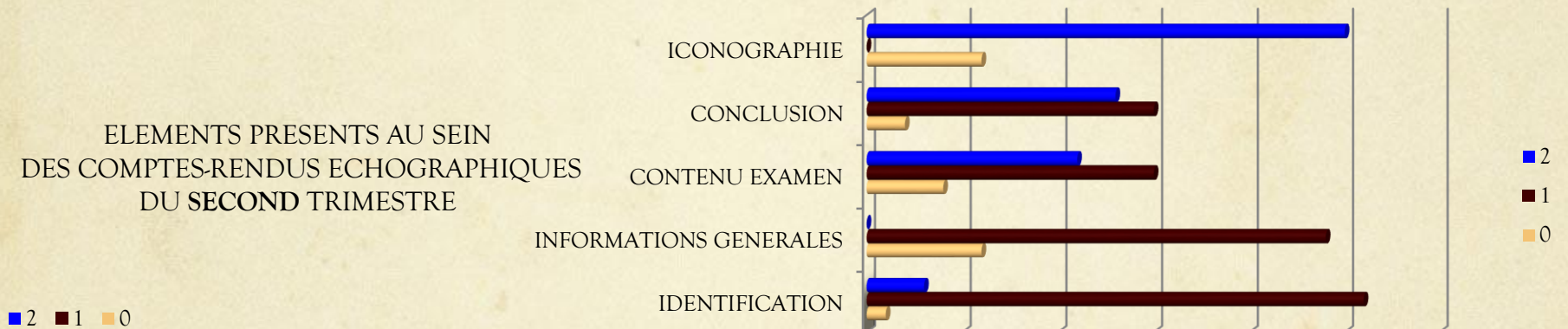
D'après le compte-rendu échographique la datation de grossesse a été réalisée sur...

COMPTE-RENDU DÉTAILLÉ DES 3 ÉCHOGRAPHIES RECOMMANDÉES

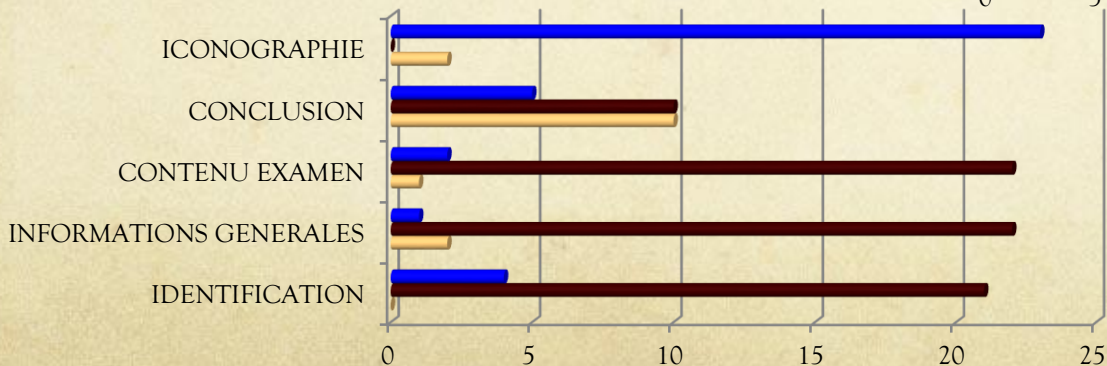


ELEMENTS PRESENTS AU SEIN
DES COMPTE-RENDUS ECHOGRAPHIQUES...

ELEMENTS PRESENTS AU SEIN
DES COMPTE-RENDUS ECHOGRAPHIQUES
DU **SECOND** TRIMESTRE



■ 2 ■ 1 ■ 0



ELEMENTS PRESENTS AU SEIN
DES COMPTE-RENDUS ECHOGRAPHIQUES
DU TROISIEME TRIMESTRE

CONCLUSION

- **La maternité du CHM est la plus grande maternité de France.**
- **Les vacations d'échographies semblent insuffisantes pour que toute la population puisse bénéficier des 3 échographies de dépistage.**
- **Les éléments manquants au sein des comptes rendus sont régulièrement les mêmes.**

OUVERTURE

- **Mise en place de campagnes d'information pour le suivi précoce des grossesses**
- **Proposition d'un dossier obstétrical d'échographie avec le consentement traduit en arabe**
- **Proposition de création de planches d'étiquettes reprenant les informations recommandées par le CTE pour indiquer l'échographe utilisé**