

STATISS

STATistiques et Indicateurs
de la Santé et du Social 2019



Mayotte

Avant-propos

STATistiques et **I**ndicateurs de la **S**anté et du **S**ocial Mayotte (STATISS Mayotte 2019) propose un résumé des informations essentielles, disponibles à l'Agence régionale de Santé (ARS) de Mayotte, à la date la plus récente disponible.

SIGLES

ADELI :	Répertoire des professions para-médicales
ARS :	Agence Régionale de Santé
CAF :	Caisse d'Allocations Familiales
CCMSA :	Caisse Centrale de la Mutualité Sociale Agricole
CHM :	Centre Hospitalier de Mayotte
CNAF :	Caisse Nationale des Allocations Familiales
DGEFP :	Délégation Générale à l'Emploi et à la Formation Professionnelle
DREES :	Direction de la Recherche, des Etudes, de l'Evaluation et des Statistiques
DJSCS :	Direction de la Jeunesse, des Sports et de la Cohésion Sociale

FINES :	Fichier National des Etablissements Sanitaires et Sociaux
INSEE :	Institut National de la Statistique et des Etudes Economiques
INSERM :	Institut National de la Santé et de la Recherche Médicale
INVS :	Institut National de la Veille Sanitaire
ISD :	Indicateurs Sociaux Départementaux
RP :	Recensement de la Population
RPPS :	Répertoire Partagé des Professionnels de Santé
SAE :	Statistique Annuelle des Etablissements de santé
SpF :	Santé Publique France
nd :	non disponible

Sommaire

DÉMOGRAPHIE ET ÉPIDÉMIOLOGIE _____ 04

Données générales _____ 05

Indicateurs démographiques _____ 06

Structure par âge de la population _____ 07

Causes médicales de décès _____ 08

Taux comparatifs de mortalité prématurée _____ 09

Maladies à déclaration obligatoire _____ 09

ÉQUIPEMENT SANITAIRE _____ 10

Carte des établissements de soins à Mayotte _____ 11

Les établissements de soins _____ 12

Le court séjour hospitalier _____ 13

Activité du court séjour hospitalier _____ 14

Soins de suite et de réadaptation (moyen séjour) _____ 15

La psychiatrie _____ 16

ÉQUIPEMENT MÉDICO-SOCIAL ET SOCIAL _____ 17

Accueil des personnes âgées _____ 18

Accueil des adultes en situation de handicap _____ 19

Accueil des adultes en situation de handicap (suite) _____ 20

Accueil enfance et jeunesse en situation de handicap _____ 21

Accueil enfance et jeunesse en situation de handicap
par type de handicap _____ 22

PERSONNEL _____ 23

Professionnels de santé _____ 24

Médecins spécialistes _____ 25

Sages-femmes et personnels non médicaux
des établissements de soins publics et privés _____ 26

PROTECTION SOCIALE _____ 27

Allocations aux personnes âgées _____ 28

Allocations et prestations aux personnes en situation
de handicap _____ 28

Pauvreté, lutte contre les exclusions _____ 29

ADRESSES UTILES _____ 30



DÉMOGRAPHIE ET ÉPIDÉMIOLOGIE

Données générales

Données	Mayotte	Métropole
Superficie en km ²	374	543 941
Estimation de population au 1 ^{er} janvier 2019*	269 471	64 821 954
Densité en hab. / Km ² - 2017	686	119
Naissances domiciliées définitives 2017	9 762	728 100
Décès domiciliés définitifs 2017	735	591 372

* Résultats provisoires arrêtés fin 2018, Insee.

Sources : Insee

Indicateurs démographiques

Indicateurs	Mayotte	Métropole
Taux de natalité 2017 Naissances domiciliés pour 1000 habitants	36,2	11,2
Taux de mortalité 2017 Décès domiciliés pour 1000 habitants	2,7	9,1
Taux de fécondité 2017 Naissances pour 1000 femmes de 15 à 49 ans	146,1	52,1
Taux mortalité infantile Décès de moins d'1 an / 1000 naissances (moyenne 2015-2016-2017)	7,9	3,5
Indice de vieillissement au 1^{er} Janvier 2018* Nombre de personnes de 65 ans et plus pour 100 personnes de moins de 20 ans	5,0	82,9
Espérance de vie à la naissance en 2018 Hommes	75,6	79,5
Femmes	76,0	85,4
Espérance de vie à 65 ans en 2018** Hommes	16,1	19,4
Femmes	16,5	23,2

* Estimations de population, résultats provisoires arrêtés fin 2018 (Insee). ** Indicateurs sociaux départementaux.

Sources : Insee

Structure par âge de la population

Effectifs par classe d'âge au 1^{er} janvier 2018

Classes d'âge	Mayotte	Métropole
0 - 4 ans	40 913	3 623 412
5 - 9 ans	38 218	3 971 191
10 - 14 ans	34 818	3 978 978
15 - 19 ans	26 008	3 962 301
20 - 24 ans	16 792	3 603 282
25 - 54 ans	86 242	24 588 032
55 - 59 ans	6 151	4 165 629
60 - 64 ans	4 276	3 956 256
65 - 74 ans	4 581	6 840 227
75 - 84 ans	1 814	3 927 090
85 ans et +	559	2 108 654
Ensemble	260 372	64 725 052
Femmes âgées de 15 ans à 49 ans	66 810	13 972 328
Femmes âgées de 15 ans et plus	78 957	27 740 549
Jeunes de moins de 20 ans	139 957	15 535 882
Jeunes de moins de 25 ans	156 749	19 139 164
Adultes entre 25 et 64 ans	96 669	32 709 917
Personnes âgées de 65 ans et plus	6 954	12 875 971
Personnes âgées de 75 ans et plus	2 373	6 035 744

Insee, estimations de population (résultats provisoires arrêtés fin 2018).

Causes médicales de décès

Nombre de décès tous âges selon la cause en 2015

Causes	HOMMES		FEMMES	
	Mayotte	Métropole	Mayotte	Métropole
Maladies infectieuses et parasitaires <i>dont sida et V.I.H.</i>	7 0	5 215 277	12 0	5 713 80
Tumeurs	51	94 953	57	71 267
Maladies endocriniennes, nutritionnelles et métaboliques	24	9 282	16	11 523
Troubles mentaux et du comportement <i>dont abus d'alcool (y compris psychose alcoolique)</i>	4 1	10 140 1 994	0 0	14 933 496
Maladies du système nerveux et des organes des sens	14	14 422	6	22 989
Maladies de l'appareil circulatoire	80	65 708	82	76 281
Maladies de l'appareil respiratoire	11	20 921	13	21 146
Maladies de l'appareil digestif	14	12 487	3	10 955
Maladie de l'appareil génito-urinaire	5	4 816	1	5 038
Causes externes de blessure et empoisonnements <i>dont suicides</i> <i>dont accidents de transport</i>	31 2 5	22 448 6 849 2 256	13 0 0	15 654 2 099 758
Symptômes, états morbides mal définis et autres causes	103	28 949	99	34 989
Total toutes causes	344	289 341	302	290 488

Source : Inserm -- CepiDc, exploitation Fnors

Taux comparatifs de mortalité prématurée*

Décès avant 65 ans pour 100 000 habitants, années 2013-2014-2015

	Hommes Mayotte ⁽¹⁾	Hommes Métropole ⁽²⁾	Femmes Mayotte ⁽¹⁾	Femmes Métropole ⁽²⁾
Toutes causes	288,1	243,5	196,1	115,9
■ Tumeurs	55,6	89,8	57,4	56,7
■ Appareil circulatoire	62,8	32,7	44,4	11,0
■ Traumatisme, empoisonnement et causes externes	31,1	41,2	7,2	12,1
<i>dont suicides</i>	2,9	18,6	0,0	5,5
<i>dont accidents de transport</i>	nd	7,2	nd	1,8
■ Alcoolisme	nd	25,4	nd	6,3

* Taux que l'on observerait dans la population étudiée si elle avait la même structure d'âge que la population de France métropolitaine.

Source : Inserm -- CepiDc -- Exploitation: (1) ARS Mayotte Service Etudes et Statistiques, (2) Inros

Maladies à déclaration obligatoire

Nombre de cas déclarés au cours de l'année 2017

	Mayotte	Métropole
Cas individuels déclarés de certaines MDO		
Hépatite aiguë A ⁽¹⁾	22	3 303
Hépatite B ⁽¹⁾	2	86*
Infection par le VIH ^{(2) (3)}	51	4 029*
Infections invasives à méningocoques ⁽²⁾	0	538
Légionellose ⁽²⁾	0	1 589
Tuberculose ⁽¹⁾	35	4 786
Rougeole ⁽²⁾	0	591
Toxi-infections alimentaires collectives - nombre de cas ^{(1)*}	0	13 302

⁽¹⁾ Données présentées selon lieu de déclaration. ⁽²⁾ Données présentées selon lieu de domicile. ⁽³⁾ Données sous estimées : elles ne prennent en compte ni les délais de déclaration ni la sous-déclaration (cas jamais déclarés) * Données de 2016

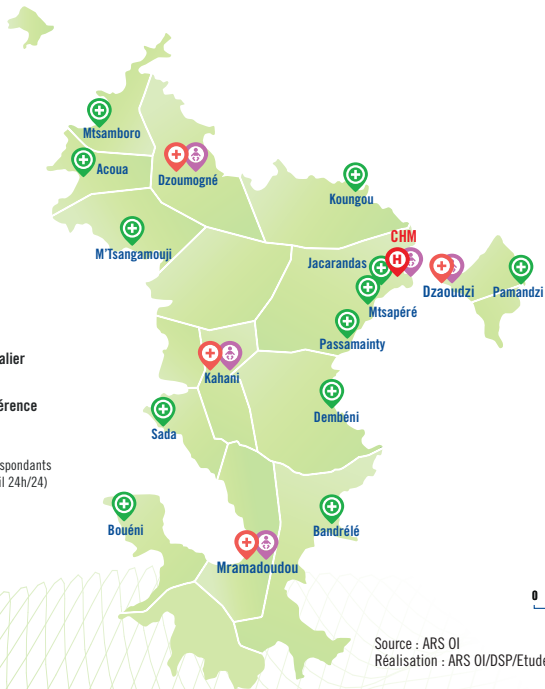
Source : ANSP - Santé Publique France, CVAGS ARS Mayotte



ÉQUIPEMENT SANITAIRE

Les établissements sanitaires à Mayotte au 1^{er} janvier 2019

-  Centre Hospitalier
-  Centre de référence
-  Dispensaire
(médecins correspondants
du SMUR/accueil 24h/24)
-  Maternité



Source : ARS OI
Réalisation : ARS OI/DSP/Etudes et Statistiques

Catégories	Mayotte	Métropole
Secteur public (établissement)	1	1 294
Centre hospitalier régional / universitaire (CHR/CHU) ⁽¹⁾	0	187
Centre hospitalier (CH) (dont anciens hôpitaux locaux)	1	991
Établissement de lutte contre les maladies mentales (y compris CHS) ⁽²⁾	0	99
Autre unité du service public ⁽³⁾	0	18
Dispensaires (même entité juridique)	12	0
Secteur privé (établissements)	5	2 457
Établissement de soins de courte durée	0	625
Centre de lutte contre le cancer	0	25
Établissement de lutte contre les maladies mentales (hors CHS)	0	281
Établissement de soins de suite et de réadaptation	0	703
Centres de dialyse	5	595
Autres établissements privés ⁽⁴⁾	0	228
Ensemble	5 + 17 ⁽⁵⁾	3 751
<i>dont établissements ayant une maternité</i>	<i>1 + 4 ⁽⁶⁾</i>	<i>485</i>

⁽¹⁾ inclut en particulier les établissements de l'AP-HP. ⁽²⁾ entité juridique. ⁽³⁾ inclut les centres de radiothérapie, les établissements du SSA, les SIH, les établissements sanitaires des prisons, les établissements GCS (Groupement de coopération sanitaire) publics. ⁽⁴⁾ inclut les services d'hospitalisation à domicile, les établissements GCS (groupement de coopération sanitaire). ⁽⁵⁾ 1 CH + 12 dispensaires et 4 centres de référence tous rattachés au CH / ⁽⁶⁾ 1 CH + 4 hôpitaux de références tous rattachés au CH.

Le court séjour hospitalier

Lits et places publics et privés installés au 1^{er} janvier 2019
par secteur d'activité

Disciplines court séjour	PUBLIC		PRIVÉ		TOTAL	
	Mayotte	Métropole	Mayotte	Métropole	Mayotte	Métropole
Hospitalisation complète (lits)						
Médecine	163	95 776	0	24 804	163	120 580
Chirurgie	60	28 171	0	33 032	60	61 203
Gynéco-Obstétrique	129	11 614	0	5 165	129	16 779
Hospitalisation de jour, chirurgie ambulatoire (places)						
Médecine	13	10 052	0	2 954	13	13 006
Chirurgie	34	5 262	0	13 225	34	18 487
Gynéco-Obstétrique	2	1 025	0	238	2	1 262
Hospitalisation à domicile (Médecine : places)	0	4 416	0	12 605	0	17 020
Taux d'équipement en lits et places pour 1 000 habitants						
Médecine _____					0,7	2,1
Chirurgie _____					0,3	1,2
Gynécologie-Obstétrique pour 1 000 femmes de 15 ans et plus _____					1,7	0,7
Hospitalisation à domicile _____					0,0	0,3

Sources : Drees - CHM - ARS Mayotte - Données SAE 2018

Activité du court séjour hospitalier

Hospitalisations complètes et alternatives
à l'hospitalisation en 2018

Disciplines court séjour	PUBLIC		PRIVÉ		TOTAL	
	Mayotte	Métropole	Mayotte	Métropole	Mayotte	Métropole
Entrées totales en hospitalisation complète						
Médecine*	7 774	5 084 650	0	1 414 594	7 774	6 499 244
Chirurgie	3 507	1 495 938	0	1 733 931	3 507	3 229 869
Gynécologie-Obstétrique	10 783	807 170	0	284 497	10 783	1 091 667
Venues en hospitalisation de jour, nuit et en anesthésie ou chirurgie ambulatoire						
Médecine*	577	1 218 912	0	406 551	577	1 625 463
Chirurgie	2 749	1 165 486	0	3 819 679	2 749	4 985 165
Gynécologie-Obstétrique	1 477	197 784	0	32 985	1 477	230 769
Hospitalisation à domicile (Médecine)						
Nombre de séjours de prise en charge					0	207 172
Accueil et traitement des urgences						
Nombre de passages					66 113	21 293 370
Traitement du cancer, nombre de séances de chimiothérapie sur des malades :						
Nombre de préparations de chimiothérapie délivrées**					1 276	2 710 259
Nombre total d'accouchements					8 585	707 835
<i>dont césariennes</i>					1 380	141 057
Nombre d'IVG (interruptions volontaires de grossesse) hors IVG médicamenteuses en médecine de ville					1 342	160 091
Taux de recours à l'IVG des mineures (pour 1 000 femmes de 15 à 17 ans) en 2016					19,3	5,9
Nombre d'ITG (interruptions thérapeutiques de grossesse)					19	6 362

* nombre de venues hors séances de chimiothérapie. ** sont comptées les séances de chimiothérapie tumorale.

Sources : Drees - CHM - ARS Mayotte - Données SAE 2018

Soins de suite et de réadaptation (moyen séjour)

Lits et places publics et privés installés au 1^{er} janvier 2019 - Taux d'équipement

Disciplines soins de suite	Mayotte	Métropole
Hospitalisation complète (lits)	0	103 336
<i>Secteur public</i>	0	40 877
<i>Secteur privé</i>	0	62 459
Hospitalisation de jour, nuit (places)	0	13 457
<i>Secteur public</i>	0	3 682
<i>Secteur privé</i>	0	9 775
Ensemble hospitalisation (lits et places)	0	116 793
Taux d'équipement global en lits et places pour 1 000 habitants	0,0	1,8

Sources : Drees - CHM - ARS Mayotte - Données SAE 2018

Lits et places publics et privés installés au 1^{er} janvier 2019
par secteur d'activité - Taux d'équipement

Disciplines de psychiatrie	PUBLIC		PRIVÉ		TOTAL	
	Mayotte	Métropole	Mayotte	Métropole	Mayotte	Métropole
Hospitalisation complète (lits)						
Psychiatrie infanto-juvénile	0	1 621	0	631	0	2 252
Psychiatrie générale	10	31 166	0	20 378	10	51 544
Hospitalisation de jour, nuit (places)						
Psychiatrie infanto-juvénile	0	7 409	0	1 906	0	9 315
Psychiatrie générale	0	14 013	0	5 408	0	19 421
Accueil familial thérapeutique (places)						
Psychiatrie infanto-juvénile					0	706
Psychiatrie générale					0	2 457
Taux d'équipement en psychiatrie infanto-juvénile pour 1 000 enfants de 0 à 16 ans inclus						
Lits d'hospitalisation complète					nd	0,2
Équipement global (lits et places)					nd	0,9
Taux d'équipement en psychiatrie générale pour 1 000 habitants de plus de 16 ans						
Lits d'hospitalisation complète					nd	1,0
Équipement global (lits et places)					nd	1,4

Sources : Drees - CHM - ARS Mayotte - Données SAE 2018 déclarées par les établissements

ÉQUIPEMENT
MÉDICO-SOCIAL
ET SOCIAL



Types d'accueil	Mayotte	Métropole
Hébergement permanent		
Maison de retraite hors EHPAD		
Nombre d'établissements	0	318
Nombre de places en hébergement permanent	0	6 661
Résidence autonomie		
Nombre d'établissements	0	2 285
Nombre total de places installées	0	119 544
Établissement d'hébergement pour personnes âgées dépendantes (EHPAD)		
Nombre d'établissements	0	7 453
Nombre total de places installées	0	607 212
dont places en accueil temporaire		12 962
dont places en accueil de jour		12 100
Services de soins infirmiers à domicile (SSIAD + SPASAD)		
Nombre de services ⁽¹⁾	1	2 094
Nombre de places	40	124 341
Soins de longue durée (USLD) - nombre de places ⁽²⁾	0	30 627
Taux d'équipement au 01.01.2018 pour 1 000 habitants de 75 ans et plus		
Taux d'équipement en structure d'hébergement complet pour personnes âgées (lits maisons de retraite, logements, logements-foyers, lits USLD)	0,0	26,0
Taux d'équipement en lits médicalisés (EHPAD)	0,0	100,6
Taux d'équipement en places de services de soins à domicile (SSIAD+SPASAD)	16,9	20,6

⁽¹⁾ Services autonomes et services rattachés à un établissement

⁽²⁾ Source SAE - Établissements ayant rempli le bordereau USLD (ayant signé ou non une convention tripartite)

Accueil des adultes en situation de handicap

Lits ou places installés au 1^{er} janvier
2019 par catégorie d'établissement

Catégorie d'établissement	Mayotte	Métropole
Établissements d'hébergement (hors accueil temporaire)		
Maison accueil spécialisée (MAS)		
Nombre d'établissements	1	689
Nombre de lits et places	6	28 662
Foyer d'accueil médicalisé (FAM)		
Nombre d'établissements	0	972
Nombre de lits et places	0	28 503
Foyer de vie (inclus les foyers occupationnels)		
Nombre d'établissements	0	1 776
Nombre de lits et places	0	51 964
dont nombre de places en accueil de jour	0	13 586
Foyer d'hébergement		
Nombre d'établissements	0	1 268
Nombre de lits et places	0	38 192
Foyer polyvalent		
Nombre d'établissements	0	94
Nombre de lits et places	0	3 460
Accueil temporaire		
Nombre de lits et places	0	761
Établissements et services d'aide par le travail (ESAT)		
Nombre d'établissements	0	1 465
Nombre de places (sans les places d'accueil temporaire)	0	116 179

Sources : Drees - ARS Mayotte - Finess - DGEFP

Accueil des adultes en situation de handicap (suite)

Lits ou places installés au 1^{er} janvier 2019 par catégorie d'établissement

Catégorie d'établissement	Mayotte	Métropole
Établissements et services de réinsertion professionnelle		
Nombre d'établissements	1	155
Nombre de lits et places	0	10 890
Services de soins infirmiers à domicile pour adultes en situation de handicap (SSIAD et SPASSAD)		
Nombre d'établissements	1	1 054
Nombre de places	17	6 620
Services d'accompagnement à la vie sociale pour adultes en situation de handicap (SAVS et SAMSAH)		
Nombre d'établissements	0	1 439
Nombre de places	0	51 138
Taux d'équipement par catégorie d'établissement : lits ou places pour 1 000 adultes de 20 à 59 ans ⁽¹⁾		
Taux d'équipement en structures d'hébergement pour adultes handicapés (tout hébergement - hors accueil temporaire)	0,1	4,7
dont taux d'équipement en MAS	0,1	0,9
dont taux d'équipement en FAM	0,0	0,9
dont taux d'équipement en foyer de vie	0,0	1,6
Taux d'équipement en ESAT	0,0	3,6

⁽¹⁾ Insee, estimations de population (résultats provisoires arrêtés fin 2018)

Catégorie d'établissement	Mayotte	Métropole
Instituts médico-éducatifs (IME)		
Nombre d'établissements	1	1 244
Nombre de places	70	66 824
Établissements enfants et adolescents polyhandicapés		
Nombre d'établissements	2	188
Nombre de places	6	5 404
Instituts thérapeutiques, éducatifs et pédagogiques (ITEP)		
Nombre d'établissements	1	448
Nombre de places	24	15 400
Instituts d'éducation motrice (IEM)		
Nombre d'établissements	0	139
Nombre de places	0	6 919
Établissements pour jeunes déficients sensoriels		
Nombre d'établissements	0	111
Nombre de places	0	6 679
Établissements expérimentaux		
Nombre d'établissements	0	109
Nombre de places	0	1 193
Établissements d'accueil temporaire ⁽¹⁾		
Nombre de places	0	23
	0	267
Services d'éducation spéciale et de soins à domicile (SESSAD)		
Nombre de services	4	1 747
Nombre de places	180	51 946
Taux d'équipement global en établissements pour enfants handicapés (hors accueil temporaire et SESSAD) pour 1000 jeunes de -20 ans ⁽²⁾	0,7	6,6
Taux d'équipement global en SESSAD pour 1000 jeunes de -20 ans ⁽²⁾	1,3	3,3

⁽¹⁾ Toutes les places d'accueil temporaire sont comptabilisées y compris dans les établissements faisant de l'accueil permanent. ⁽²⁾ Insee, estimations de population (résultats provisoires arrêtés fin 2018).

Accueil enfance et jeunesse en situation de handicap par type de handicap

Places installées au 1^{er} janvier 2019 par catégorie de clientèle en établissement spécialisé

Déficiences	Mayotte	Métropole
Déficiences intellectuelles	0	56 137
Polyhandicaps	6	7 791
Déficiences psychiques	24	16 552
Déficiences motrices	0	6 502
Déficiences sensorielles	0	6 239
Autres déficiences ⁽¹⁾	70	9 487

⁽¹⁾ Maladies invalidantes de longue durée, épilepsies, troubles psychopathologiques...

Sources : Drees - ARS Mayotte - Finess



PERSONNEL

Professions	EFFECTIF TOTAL		DONT LIBÉRAUX (Y compris mixte)		DENSITÉ** (Effectif total)	
	Mayotte	Métropole*	Mayotte	Métropole*	Mayotte	Métropole*
Médecins généralistes	146	83 922	25	58 310	54	129
Médecins spécialistes	98	115 534	8	56 761	36	178
Ensemble des médecins	244	199 456	33	115 071	91	308
Chirurgiens dentistes	14	41 042	7	36 054	5	63
Sages femmes	204	20 990	23	nd	294	151
Infirmiers	810	703 405	191	121 092	301	1 085
Masseurs kinésithérapeutes	90	nd	73	nd	33	nd
Orthophonistes	9	25 539	7	20 625	3	39
Orthoptistes	1	5 055	1	nd	0	8
Pédicures-podologues	2	nd	1	nd	1	nd
Ergothérapeutes	9	12 439	0	nd	3	19
Psychomotriciens	7	13 289	1	nd	3	21
Audio-prothésistes	3	3 836	1	nd	1	6
Opticiens-lunetiers	15	37 773	7	nd	6	58
Manipulateurs ERM	30	36 687	0	nd	11	57
Nombre d'offices pharmaceutiques	20	20 887	-	-	-	-
Nombre de pharmaciens	77	68 996	22	nd	29	106
Nombre de laboratoires privés d'analyses médicales	1	3 939	-	-	-	-

* Y compris remplaçants en Métropole. ** Densité pour 100 000 habitants. Sauf pour les sages-femmes, densité pour 100 000 femmes âgées de 15 à 49 ans. (Estimations de population au 1^{er} Janvier 2019, résultats provisoires arrêtés fin 2018 - Insee).

Spécialités exercées	EFFECTIF TOTAL		DENSITÉ**	
	Mayotte	Métropole*	Mayotte	Métropole*
Spécialités médicales	60	65 325	23	101
dont Anesthésie-réanimation	16	10 169	6	16
Cardiologie et maladies vasculaires	2	6 735	1	10
Dermatologie et vénéréologie	0	3 552	0	5
Gastro-entérologie et hépatologie	2	3 625	1	6
Gynécologie médicale	3	2 391	19	9
Pédiatrie	22	7 480	2	65
Radio-diagnostic	6	7 739	8	12
Rhumatologie	0	2 450	0	4
Spécialités chirurgicales	23	25 898	9	40
dont Chirurgie générale	8	3 264	3	5
Gynécologie-obstétrique	8	4 792	10	17
Ophthalmologie	2	5 446	1	8
Oto-rhino-laryngologie et chirurgie cervico faciale	3	2 856	1	4
Stomatologie et chirurgie maxilo-faciale	0	1 065	0	2
Psychiatrie	11	14 717	4	23
Biologie médicale	2	2 775	1	4
Médecine du travail, santé publique	2	4 975	1	8
ENSEMBLE SPÉCIALITÉS ⁽¹⁾	98	115 534	36	178

⁽¹⁾ Y compris qualification PAC. * y compris remplaçants en métropole. ** Densité pour 100 000 habitants, sauf pour les pédiatres (rapportés aux enfants de moins de 15 ans) et les Gynécologues (aux femmes de 15 ans et plus). Estimations de population au 1^{er} Janvier 2019, résultats provisoires arrêtés fin 2018 - Insee

Sages-femmes et personnels non médicaux des établissements de soins publics et privés

ETP (équivalents temps plein) au 1^{er} janvier 2019 ⁽¹⁾

Catégorie de personnel	PUBLIC		PRIVÉ	
	Mayotte	Métropole	Mayotte	Métropole
Personnels administratifs	280	92 226	4	38 079
Personnels soignants	1 568	509 426	50	183 591
dont Sages-femmes	152	11 015	0	3 093
Personnel d'encadrement du personnel soignant	36	16 313	2	6 628
Infirmiers ⁽²⁾	554	227 696	25	82 032
Aides-soignants ⁽³⁾	475	169 438	20	51 402
« Agents de services hospitaliers et autres personnels des services médicaux »	324	59 875	2	27 874
Personnel de rééducation	19	14 747	1	9 667
Psychologues	11	10 342	0	2 895
Personnels éducatifs et sociaux	9	11 445	0	4 488
Personnels médico-techniques	99	40 753	0	11 190
Personnels techniques	307	92 590	6	14 905
Total	2 263	746 440	60	252 253

⁽¹⁾ Tout type de contrat (titulaire, CDI, CDD). ⁽²⁾ Y compris infirmiers spécialisés et de secteur psychiatrique. ⁽³⁾ Élèves non compris

Sources : Drees - ARS Mayotte - Données SAE 2018 - Traitement Drees

PROTECTION SOCIALE



Allocations aux personnes âgées

Bénéficiaires, allocataires	Mayotte	Métropole
Bénéficiaires de l'APA au 31 décembre 2017	nd	1 275 576
Bénéficiaires de l'APA / 100 personnes de 75 ans et +	nd	21,3
Bénéficiaires de l'APA à domicile au 31 décembre 2017	nd	738 331
Dont % bénéficiaires à domicile GIR1 + GIR2	nd	18,9

Sources : Drees (enquête sur les allocations du minimum vieillesse - enquête aide sociale - ISD) - Insee (estimations de population)

Allocations et prestations aux personnes en situation de handicap

Catégorie de personnel	Mayotte	Métropole
Allocation Adulte Handicapé au 31 Décembre 2018		
Nombre d'allocataires	nd	1 152 100
Taux d'allocataires de l'AAH pour 100 personnes de 20 à 64 ans ⁽¹⁾	0,4	3,2
Prestation de Compensation du Handicap et Allocation Compensatrice pour Tierce Personne au 31 décembre 2017		
Nombre d'allocataires PCH + ACTP	nd	347 679
Nombre d'allocataires PCH + ACTP pour 1000 personnes la population générale ⁽¹⁾	nd	5,4

⁽¹⁾ Insee, estimations de la population au 1^{er} Janvier 2019 (résultats provisoires arrêtés fin 2018)

Sources : Drees (ISD - enquête aide sociale) - Cnaf - MSA

Pauvreté, lutte contre les exclusions

Allocation	Mayotte	Métropole
Revenu de Solidarité Active (RSA) au 31 décembre 2018 ⁽¹⁾		
Nombre total d'allocataires RSA	5 617	1 696 568
<i>dont RSA socle seul majoré</i>	0	197 246
<i>dont RSA socle seul non majoré</i>	5 617	1 498 516
<i>dont RSA activité jeune</i>	0	806
Population couverte par le RSA		
Part de la population couverte par le RSA ^{(2) (3)}	5,9%	5,0%
Allocation de Solidarité Spécifique au 31 décembre 2017		
Nombre d'allocataires	60	393 200
Couverture Maladie Universelle Complémentaire (CMUC) en 2018		
Bénéficiaires de la CMU complémentaire	nd	4 896 811
<i>Part de la population couverte par la CMUC ⁽²⁾</i>	<i>nd</i>	<i>7,6%</i>

⁽¹⁾ Attention : Avant le 1^{er} janvier 2016, le RSA comportait une partie minimum social (le RSA socle) et une partie complément de revenus d'activité (le RSA activité). Le RSA activité a été remplacé par la prime d'activité. De ce fait, les données ne sont pas comparables à celles du STATISS 2016. Ces données portent sur les allocataires relevant des Caf et sont établies selon le territoire de gestion des Caf et non selon le lieu de résidence. ⁽²⁾ Indicateurs sociaux départementaux. ⁽³⁾ Population couverte par le RSA : l'allocataire, le conjoint et les personnes à charge

Le saviez-vous ?

Il existe trois répertoires de base du domaine sanitaire et social, références pour les professionnels :

FINSS : Fichier National des Etablissements Sanitaires et Sociaux
(<http://finss.sante.gouv.fr>)

ADELI : Répertoire des professions médicales et para-médicales

RPPS : Répertoire Partagé des Professionnels de Santé

Pour en savoir plus

Contactez le Service Etudes et Statistiques :
julien.balicchi@ars.sante.fr



AGENCE RÉGIONALE DE SANTÉ DE MAYOTTE

Centre Kinga - 90, route Nationale 1
Kawéni - BP 410
97600 Mamoudzou
Tél. : 02 69 61 12 25